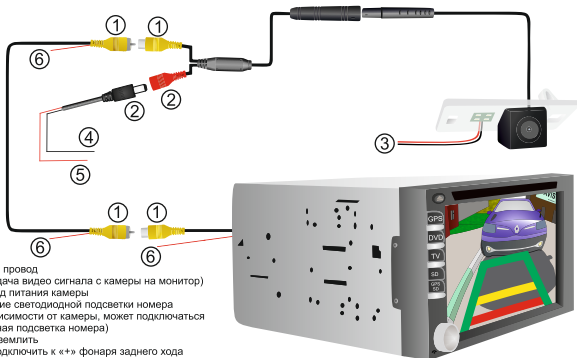


CCD IPAS камера заднего вида с динамическими линиями разметки
AVIS ELECTRONICS



Сенсор	PC3089
Структура линзы	Широкоугольная стеклянная 3G1P
Угол обзора	170° (по диагонали)
Система видео	NTSC
Разрешение матрицы	720 x 480
Система синхронизации	Встроенная
Разрешение	600 тв-линий
Минимальная освещённость	0.1 люкс
Видеовыход	CVBS тюльпан, уровень 1.0Vp-p.75 Ohm
Соотношение сигнал/шум	> 48 дБ
Класс пыли- и влагозащита	IP67
Потребляемый ток	макс. 40 мА
Питание	DC 12 В
Рабочая температура	- 30°C ~ 65°C
Влажность воздуха	макс. 95%
Другое	Автоматический баланс белого, автоматическая регулировка усиления, компенсация встречной засветки



Пример отображения динамических линий парковочной разметки

